



gaia-x

 Hub España

*II Cumbre*

# de la Economía del Dato Gaia-X España

El momento de los espacios de datos:  
impulso a la economía y la soberanía del dato

 Palacio de Congresos de Toledo

Ayuda 27.08.4671.488 financiado por:



GOBIERNO DE ESPAÑA

MINISTERIO PARA LA TRANSFORMACIÓN DIGITAL Y DE LA FUNCIÓN PÚBLICA

SECRETARÍA DE ESTADO DE DIGITALIZACIÓN E INTELIGENCIA ARTIFICIAL

21 y 22 de abril

Casos de uso del proyecto  
EDINT

Pedro Garibi – T-Systems



## 1. Presentación

## 2. Dominios

- Capacidades transversales
- Movilidad inteligente
- Sostenibilidad y medioambiente
- Actividad económica



## 3. Próximos pasos



12 Entidades Locales  
36 Empresas Privadas

EDINT (Espacio de Datos para las Infraestructuras Urbanas Inteligentes) es una iniciativa promovida por la FEMP para catalizar la **transformación digital** y el **desarrollo urbano sostenible** de las entidades locales impulsando la **economía del dato** y las oportunidades que brinda la **IA**.

Este proyecto busca construir **tres casos de uso** sobre una **plataforma segura y confiable** para el **acceso e intercambio de datos urbanos** entre diversas organizaciones, bajo **reglas claras y estandarizadas**.

Los **datos** son un **elemento esencial** para transformar los entornos urbanos y crear ciudades y territorios inteligentes donde el bienestar de las **personas** esté **en el centro**.



## 1. Presentación

## 2. Dominios

- Capacidades transversales
- Movilidad inteligente
- Sostenibilidad y medioambiente
- Actividad económica

## 3. Próximos pasos





## FUNCIONALIDADES COMUNES A TODOS LOS CASOS D EUSO

### Objetivo: Unificación y explotación de datos públicos y privados para generar una visión integral de movilidad, sostenibilidad y actividad económica

- ✓ Visión 360° del territorio, integrando los 3 ámbitos
- ✓ Datos homogéneos e interoperables como base de decisión.
- ✓ Generación de valor dual: **sector público y sector privado**



### Capacidades transversales

- ✓ **Visualización geoespacial** interactiva  
(Mapa + elementos urbanos + detalle contextual)
- ✓ **KPI homogéneos** por ámbito  
(Comparativa diagnóstico y priorización)
- ✓ **Filtros avanzados**  
(Temporal - territorial - tipológico)
- ✓ **Capacidad de explotación de datos**  
(Reutilización y explotación externa)
- ✓ **Asistente de IA**  
(Información contextual)



### Modelado de datos

- ✓ **Estandarización y calidad del dato**  
(Integración sin fricciones de múltiples fuentes)
- ✓ **Interoperabilidad garantizada**  
(Alineación con ontologías FEMP/EDINT)
- ✓ **Escalabilidad del modelo**  
(Adaptable a cualquier municipio)
- ✓ **Habilitador de analítica avanzada**  
(KPI, predicción y nuevos servicios)
- ✓ **Impulso al ecosistema**  
(Colaboración y reutilización de datos)



## Movilidad inteligente

La movilidad es un **reto crítico urbano**, que afecta tanto a administraciones públicas como a empresas privadas.

Los **desplazamientos son inevitables**, para personas y mercancías, lo que convierte la movilidad en un **desafío estructural** de las ciudades.

La **gestión eficaz** de la movilidad requiere **datos de calidad**: información homogénea, fiable y orientada a la toma de decisiones.



## Sostenibilidad y medioambiente

Imprescindible **identificar mejoras y eficiencias**, avanzando hacia modelos urbanos más sostenibles y resilientes.

Una **visión holística** es clave para alinear decisiones con los retos climáticos.

Es necesaria una **integración geoespacial de datos energéticos** para gestionar consumo y producción.

La **solución** debe ser **escalable y evolutiva**, incluyendo nuevos ámbitos (agrícolas) y analítica



## Actividad económica

El seguimiento de la actividad económica urbana es un **reto complejo de múltiples dimensiones** (comercio, empleo, turismo)

Se requiere una **visión integral y unificada** del ecosistema económico.

El valor está en una **visión dinámica, territorial y multivariable**, que refleje el pulso económico en tiempo real.



Plataforma analítica integrada que **consolida datos públicos y privados** para ofrecer una **visión operativa y estratégica** de la movilidad en **zonas sensibles**. La solución permite **comprender, monitorizar y anticipar comportamientos urbanos**.

## Visión



### Propuesta de valor

Su propuesta de valor consiste en **transformar datos heterogéneos** en **conocimiento accionable**, facilitando una gestión de la movilidad más eficiente, sostenible y alineada con la realidad territorial.



### Beneficios de la solución

- ✓ Gestionar **la movilidad** con **precisión**
- ✓ Priorizar **inversiones**
- ✓ Mejorar la **supervisión de accesos**
- ✓ Regular **zonas sensibles** con datos reales
- ✓ **Optimizar rutas** "ultima milla"
- ✓ Planificar **operaciones y mejorar la actividad**
- ✓ Diseñar **nuevos modelos de negocio**

## Objetivos



Unificar la visión de la movilidad mediante mapas, KPIs y datos trazables



Mejorar el gobierno del dato



Optimizar la operación diaria

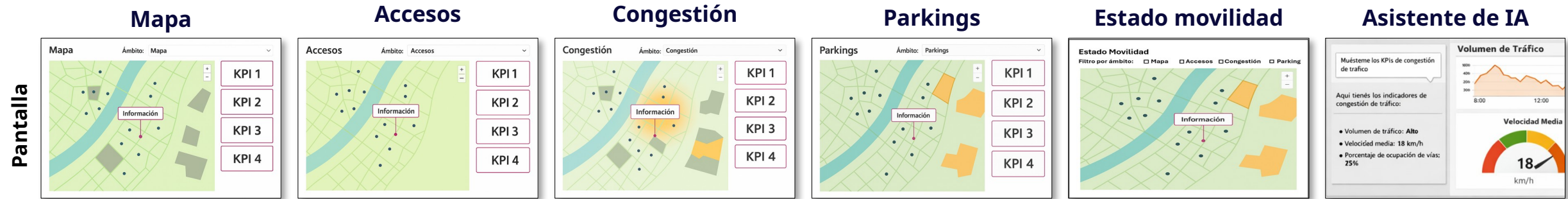


Fomentar la colaboración público-privada



Habilitar nuevos modelos de negocio basados en la economía del dato

Soportar la planificación estratégica con capacidades de advanced analytics



**Descripción**

- Mapa:** Elementos urbanos y generadores de movilidad georreferenciados para entender el contexto territorial y brechas de sensorización.
- Accesos:** Visión operativa del acceso a zonas sensibles: puntos de control, conteos, infracciones y patrones de cumplimiento.
- Congestión:** Monitorización del tráfico mediante aforos, incidencias y niveles de servicio, permitiendo análisis descriptivos y predictivos.
- Parkings:** Información sobre ocupación, disponibilidad y uso del estacionamiento público/privado para optimizar oferta y rotación.
- Estado movilidad:** Información unificada de todos los ámbitos planteados en el CU.
- Asistente de IA:** Permitirá consultar, analizar e interpretar los datos integrados en la plataforma. El asistente genera explicaciones, KPIs, gráficos y visualizaciones.

- KPIs ofrecidos**
- Mapa:**
    - ✓ Cobertura de sensorización en zonas sensibles
    - ✓ Densidad de elementos urbanos por km<sup>2</sup>
    - ✓ Proporción de tipos de generadores de movilidad
    - ✓ Actualización de inventario
  - Accesos:**
    - ✓ Volumen de accesos en la ventana temporal
    - ✓ Tasa de accesos no conformes
    - ✓ Índice de recurrencia por punto de acceso
    - ✓ Ratio de anulaciones sobre infracciones
  - Congestión:**
    - ✓ Nivel medio de congestión (intensidad/aforo)
    - ✓ Tiempo en nivel crítico
    - ✓ Velocidad media ponderada
    - ✓ Impacto de incidencias en la congestión
  - Parkings:**
    - ✓ Ocupación media de parkings
    - ✓ Tasa de utilización (por capacidad)
    - ✓ Rotación en aparcamiento en calle
    - ✓ Índice de saturación en hora punta
  - Estado movilidad:**
    - ✓ N/A
  - Asistente de IA:**
    - ✓ A petición del usuario. *Deben tenerse presentes las limitaciones de soluciones IA*



Plataforma que revela el potencial energético y ambiental, **transformando datos en oportunidades**. Ayuda a descubrir dónde mejorar, dónde ahorrar y cómo **avanzar hacia un modelo más sostenible**, ofreciendo una visión holística que guía **decisiones alineadas con los retos climáticos**.

## Visión



### Propuesta de valor

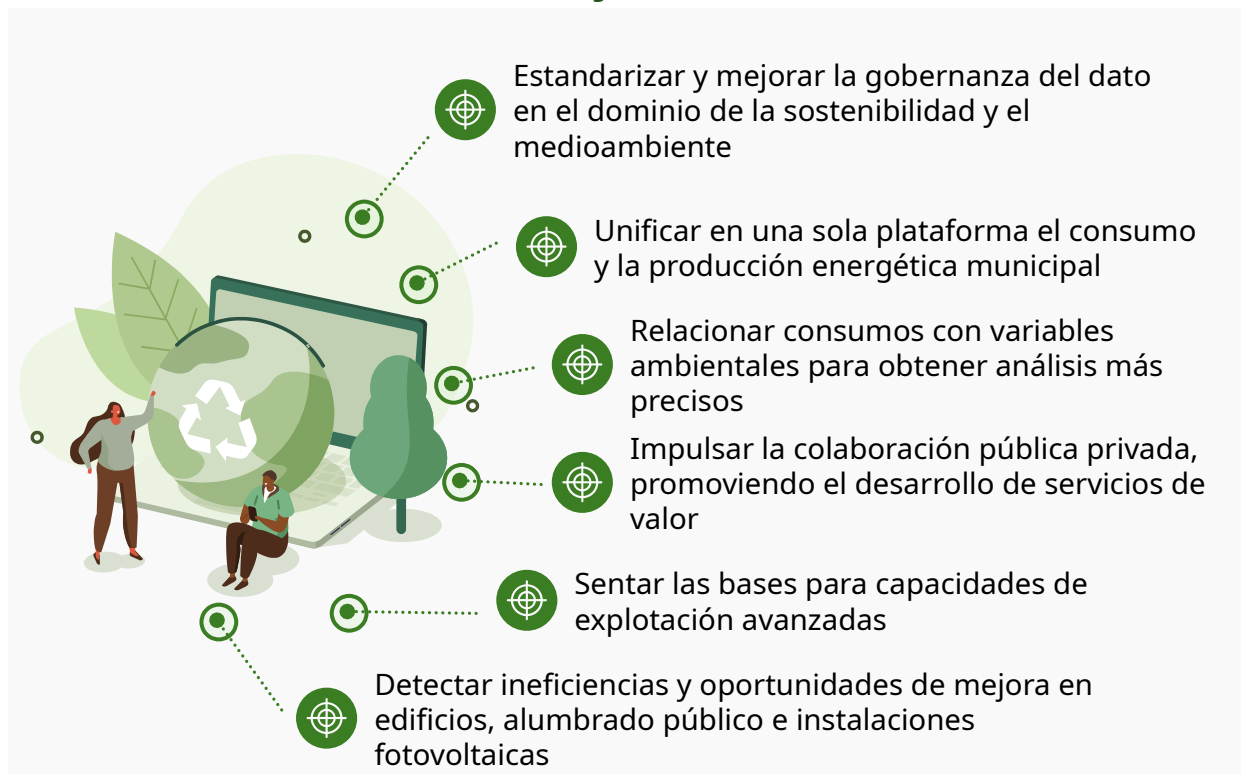
Convertir información fragmentada en **conocimiento práctico**, permitiendo adoptar **decisiones más sólidas, sostenibles y basadas en evidencia**. Esto aporta una **visión clara y accionable** para optimizar recursos, planificar mejor y avanzar hacia modelos más **eficientes**.



### Beneficios de la solución

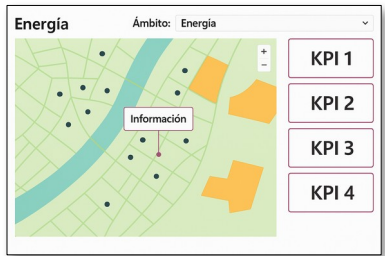
- ✓ Ofrecer una **visión clara** del consumo energético y del estado ambiental
- ✓ Detectar **ineficiencias**
- ✓ Priorizar **inversiones**
- ✓ **Mejorar servicios**, optimizar operaciones y validar propuestas
- ✓ Identificar **nuevas oportunidades y soluciones**

## Objetivos

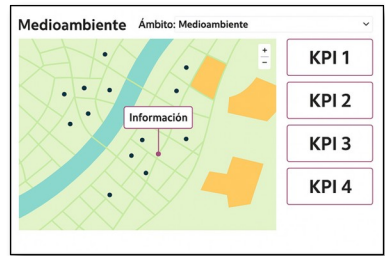


Pantalla

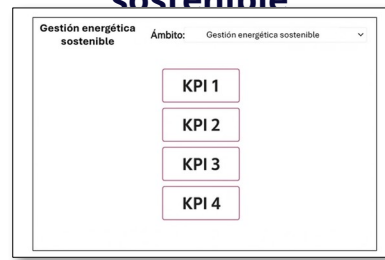
Energía



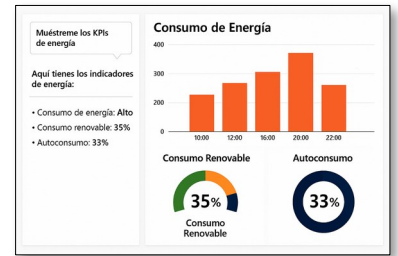
Medioambiente



Gestión estratégica sostenible



Asistente de IA



Descripción

Incluye KPIs energéticos y un mapa geoespacial para analizar consumos, producción y eficiencia. Permite comparar activos, detectar desviaciones y priorizar actuaciones basadas en datos.

Muestra las condiciones ambientales y climáticas (temperatura, humedad, radiación, ruido, calidad del aire) que contextualizan los análisis energéticos, incorporando KPIs ambientales y un mapa georreferenciado con variables

Capa compuesta por KPIs. Actúa como capa estratégica que contextualiza la información y orienta la planificación y la toma de decisiones.

El asistente de IA permitirá consultar, analizar e interpretar los datos integrados en la plataforma. Genera explicaciones, KPIs, gráficos y visualizaciones.

KPIs ofrecidos

- ✓ N.º de edificios municipales
- ✓ N.º de luminarias
- ✓ N.º de instalaciones fotovoltaicas
- ✓ Consumo total normalizado
- ✓ Consumo relativo respecto a la media municipal o histórica
- ✓ Consumo energético ajustado por clima
- ✓ Producción total de energía fotovoltaica
- ✓ Producción media por instalación

- ✓ Índice de temperatura promedio por edificio o zona
- ✓ Índice de humedad relativa promedio
- ✓ Radiación solar media
- ✓ Nivel de ruido
- ✓ Calidad del aire
- ✓ Contaminación urbana

- ✓ Indicador de Cobertura ODS
- ✓ Número de Indicadores por ODS
- ✓ Días con temperaturas extremas
- ✓ Días con condiciones ambientales desfavorables (Calidad del aire)

- ✓ A petición del usuario. *Deben tenerse presentes las limitaciones de soluciones IA*

**Plataforma analítica integrada** que consolida datos heterogéneos (comerciales, turísticos, laborales e inmobiliarios) procedentes tanto de fuentes públicas como privadas, con el fin de ofrecer una **visión territorializada, coherente y dinámica del pulso económico**.

## Visión



### Propuesta de valor

Transformar datos fragmentados en **conocimiento accionable** para apoyar **estrategias de desarrollo** local, mejorar la competitividad y habilitar nuevos modelos de negocio basados en datos.

66  
99

### Beneficios de la solución

- ✓ Monitorizar con precisión la **evolución económica**
- ✓ Identificar **zonas en crecimiento o en riesgo**
- ✓ Evaluar el **impacto de políticas**
- ✓ Priorizar **intervenciones urbanas**
- ✓ Diseñar **estrategias de desarrollo** más eficaces
- ✓ Detección de **oportunidades** y mejora en la **toma de decisiones**
- ✓ Desarrollar **nuevos servicios**

## Objetivos



Visión integrada del tejido económico



Gobierno del dato común



Base para analítica avanzada



Detección de tendencias y riesgos



Impulso colaboración público - privada

### Comercio

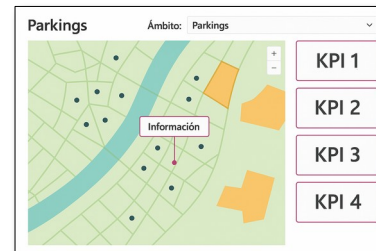
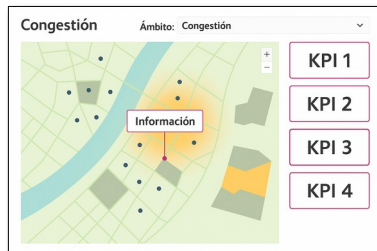
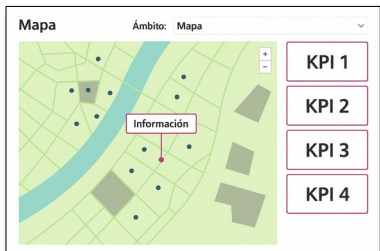
### Turismo

### Empleo

### Inmobiliario

### Asistente de IA

Pantalla



Descripción

Proporcionar una visión del tejido comercial mediante la visualización en un mapa que integre datos de establecimientos, licencias y gasto.

Se enfoca en analizar ubicaciones turísticas geopositionadas, el comportamiento del destino, los niveles de ocupación y los flujos de visitantes.

Analiza la situación del mercado laboral municipal y sus desigualdades territoriales

Visualización geolocalizada que permite monitorizar la disponibilidad y uso de activos vinculados al comercio.

El asistente de IA permitirá consultar, analizar e interpretar los datos integrados en la plataforma. Genera explicaciones, KPIs, gráficos y

KPIs  
ofrecidos

- ✓ Tasa de renovación comercial.
- ✓ Tasa de vacancia comercial.
- ✓ Ticket medio en TPV
- ✓ Densidad comercial por zona
- ✓ Número de campañas y eventos

- ✓ Grado de ocupación turística
- ✓ Crecimiento de plazas de alojamiento turístico
- ✓ Crecimiento del flujo turístico
- ✓ Intensidad turística por residente.

- ✓ Tasa de empleo local.
- ✓ Tasa de paro registrado.
- ✓ Ratio de demandantes de empleo
- ✓ Índice de competitividad laboral

- ✓ Tasa de vacancia inmobiliaria (%)
- ✓ Distribución del uso económico del suelo.

- ✓ A petición del usuario. *Deben tenerse presentes las limitaciones de soluciones IA.*



## 1. Presentación

## 2. Dominios

- Capacidades transversales
- Movilidad inteligente
- Sostenibilidad y medioambiente
- Actividad económica



## 3. Próximos pasos





gaia-x

 Hub España

*II Cumbre*

# de la Economía del Dato Gaia-X España

El momento de los espacios de datos:  
impulso a la economía y la soberanía del dato

 Palacio de Congresos de Toledo

Ayuda 27.08.4671.488 financiado por:



GOBIERNO  
DE ESPAÑA

MINISTERIO  
PARA LA TRANSFORMACIÓN DIGITAL  
Y DE LA FUNCIÓN PÚBLICA

SECRETARÍA DE ESTADO  
DE DIGITALIZACIÓN  
E INTELIGENCIA ARTIFICIAL

21 y 22 de abril

¡¡Gracias!!