



gaia-x

 Hub España

II Cumbre

de la Economía del Dato Gaia-X España

El momento de los espacios de datos:
impulso a la economía y la soberanía del dato

Evidenze Data Space: Ecosistema federado de datos de salud para la investigación clínica pública-privada Carmen Pousa Besada

 Palacio de Congresos de Toledo

21 y 22 de abril

Ayuda 27.08.4671.488 financiado por:



GOBIERNO DE ESPAÑA

MINISTERIO PARA LA TRANSFORMACIÓN DIGITAL Y DE LA FUNCIÓN PÚBLICA

SECRETARÍA DE ESTADO DE DIGITALIZACIÓN E INTELIGENCIA ARTIFICIAL

- Grupo Evidenze y Antares Evidenze Health Consulting
- Presentación Evidenze Data Space (EDS)
- Demo Evidenze Data Space (EDS)

- **Grupo Evidenze y Antares Evidenze Health Consulting**
- Presentación Evidenze Data Space (EDS)
- Demo Evidenze Data Space (EDS)

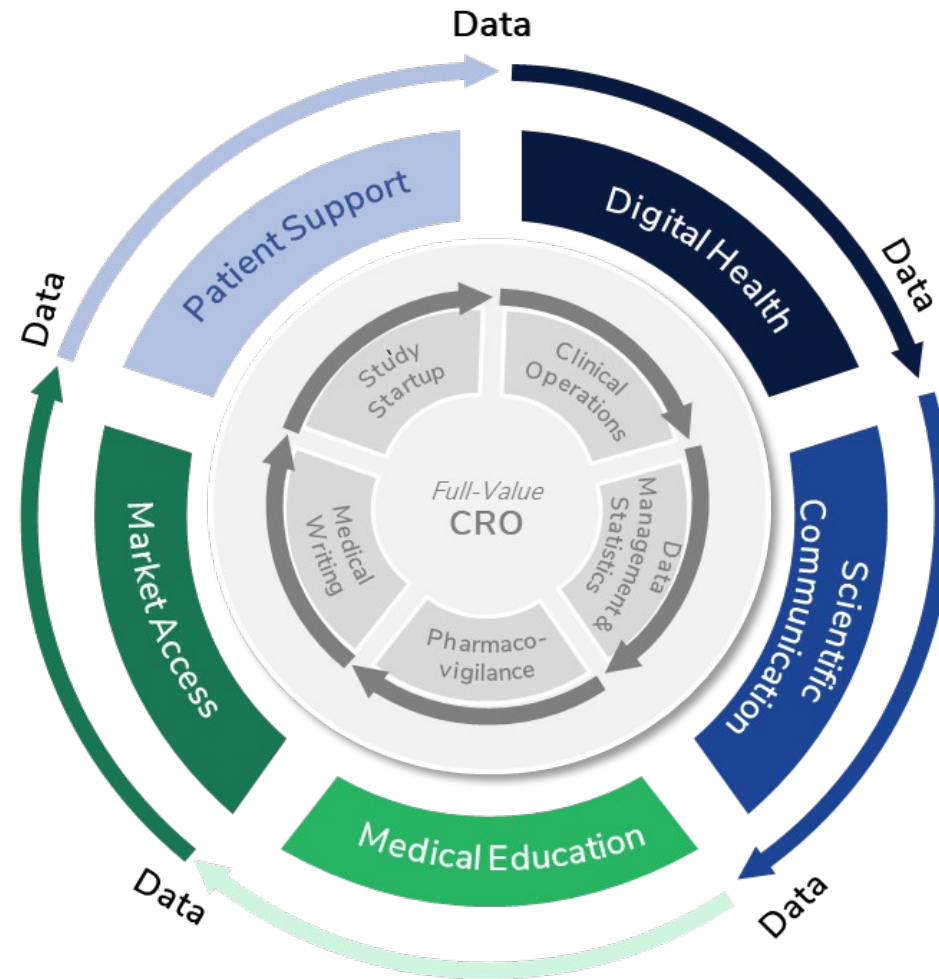
Grupo Evidenze y Antares Evidenze Health Consulting

Nuestra misión



Grupo Evidenze y Antares Evidenze Health Consulting

Full-Value CRO



Grupo Evidenze y Antares Evidenze Health Consulting

Nuestros servicios

Clientes

	Industria	Administración Pública	Proveedores de cuidados	Financiadores e inversores
Servicios	Acceso al mercado			
	Gestión del dato			
	Salud digital e innovación			
	Experiencia paciente y valor			
	Estrategia y management			
	Comunicación			



Grupo Evidenze y Antares Evidenze Health Consulting

Nuestra presencia

Antares & Evidenze Consulting

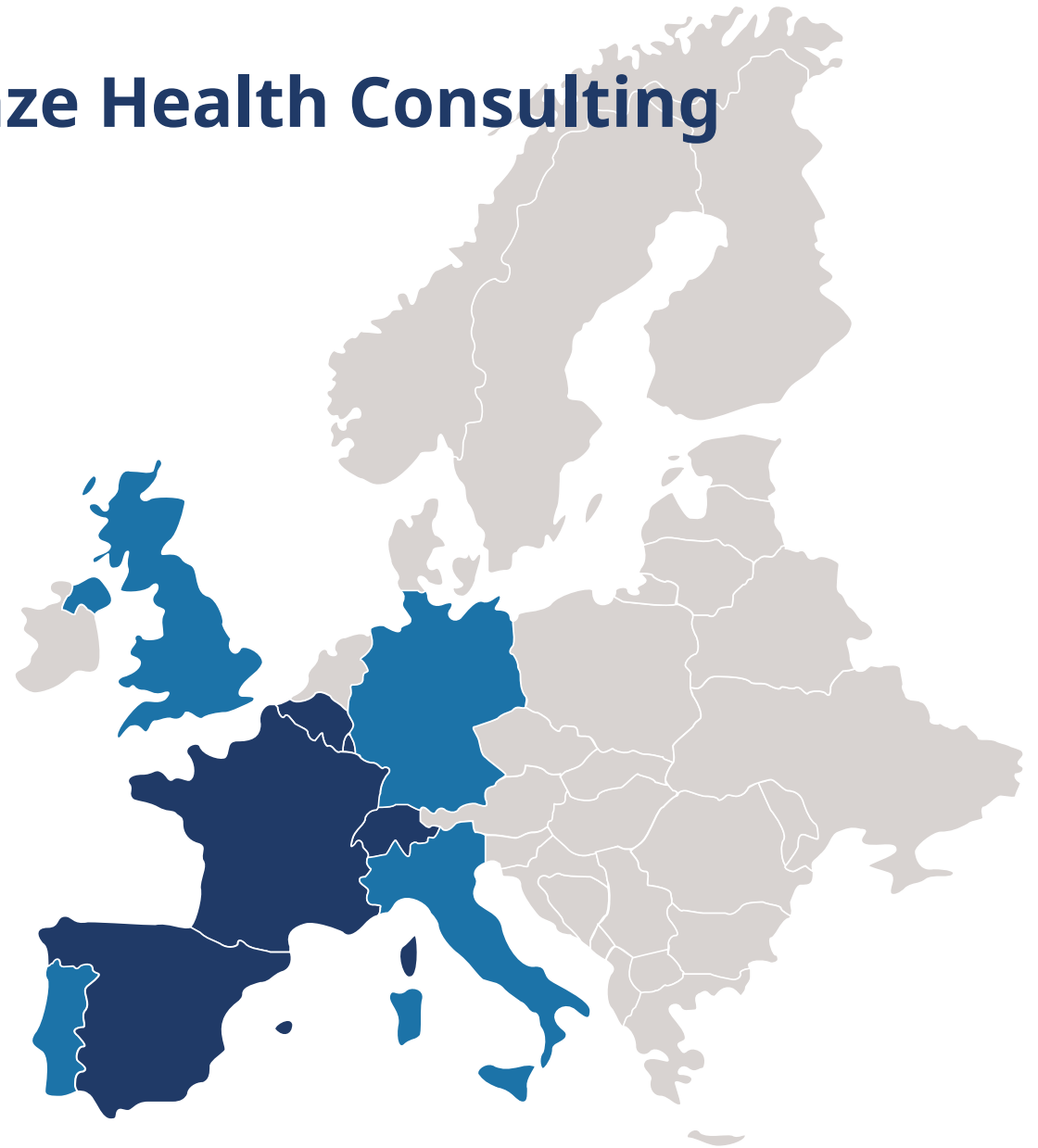
- España
- Bélgica
- Suiza
- Luxemburgo
- Francia

Grupo Evidenze

- Alemania
- Italia
- Portugal

Partners consultoría en salud

- Portugal (Antares Consulting Portugal)
- Reino Unido (Mansfield)
- Alemania (WMC Healthcare)



- Grupo Evidenze y Antares Evidenze Health Consulting
- **Presentación Evidenze Data Space (EDS)**
- Demo Evidenze Data Space (EDS)

Evidenze Data Space (EDS)

CRED

Centro de Referencia
de Espacios de Datos





Espacio de datos:	Evidenze Data Space (EDS)	Sector:	SALUD
Empresa:	EVIDENZE HEALTH ESPAÑA, S.L.U.	CIF:	B63286280
URL:	https://www.evidenze.ia	Email:	p.lisbona@evidenze.com
Descripción:	Evidenze Data Space es una plataforma federada y segura que convierte datos sanitarios anonimizados en conocimiento clínico. Facilita investigación, RWE e innovación en salud digital, conectando hospitales, industria y centros de investigación en Europa.		



**Financiado por
la Unión Europea**
NextGenerationEU







Plan de
Recuperación,
Transformación
y Resiliencia

INVESTIGACIÓN CLÍNICA DEL FUTURO

Evidenze Data Space

Impulsando la Investigación Clínica con **evidencia del mundo real (RWE/RWD)**. Un espacio de datos seguro, gobernado y alineado con la **regulación europea de Datos de Salud: European Health Data Space (EHDS)**, incluyendo GDPR, Data Act y Data Governance Act.

Conoce a los Participantes

Web: www.evidenze.ai

Email: EvidenzeDataSpace@evidenze.com

EDS: Modelo de gobierno

Especificación UNE 0087



DSSC Data Space Support Center



HealthData@EU HealthDCAT-AP



EDS RuleBook



Modelo de gobierno y definición de casos de uso en **EDS** basados en diversos marcos de referencia a nivel de Negocio y Técnico

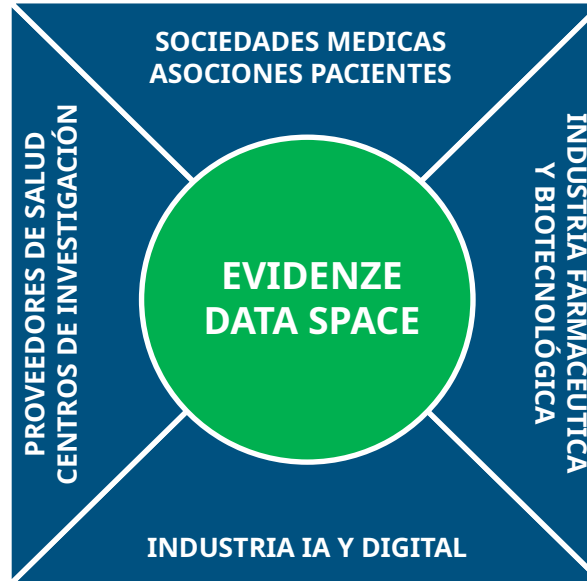
EDS: alineación con EHDS y ENDS



Espacio Nacional de Datos de Salud (ENDS)

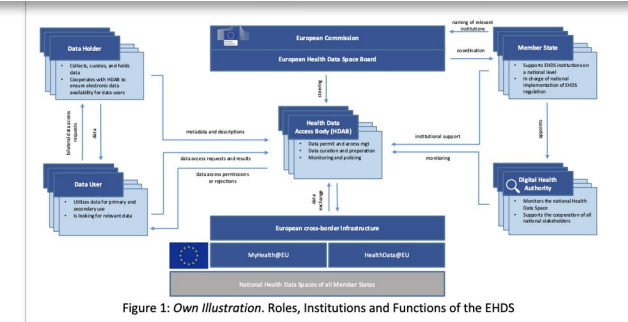


Fuente: Ministerio de Sanidad, SEDIA y CRED



OBJECTIVE Effective use of health data			
SCOPE			
Primary Use of health data		Secondary Re-use of health data	
MyHealth@EU		HealthData@EU	
<ul style="list-style-type: none"> Empower individuals to control their data. Standardisation and mandatory certification of EHR systems. Voluntary labelling of wellness apps. European Electronic Health Record Exchange Format (EEHRxFormat). 		<ul style="list-style-type: none"> Health data access bodies. Purposes for use and forbidden use. Data security. 	
MEANS			
Legal/governance	Quality of data	Infrastructure	Capacity building/digitalization
EXPECTED IMPACT			
<ul style="list-style-type: none"> Single market for health data Free movement of people in EU Data protection Digital goods and services 		<ul style="list-style-type: none"> More opportunities for research and innovation Better policy making 	

European Health Data Space (EHDS)

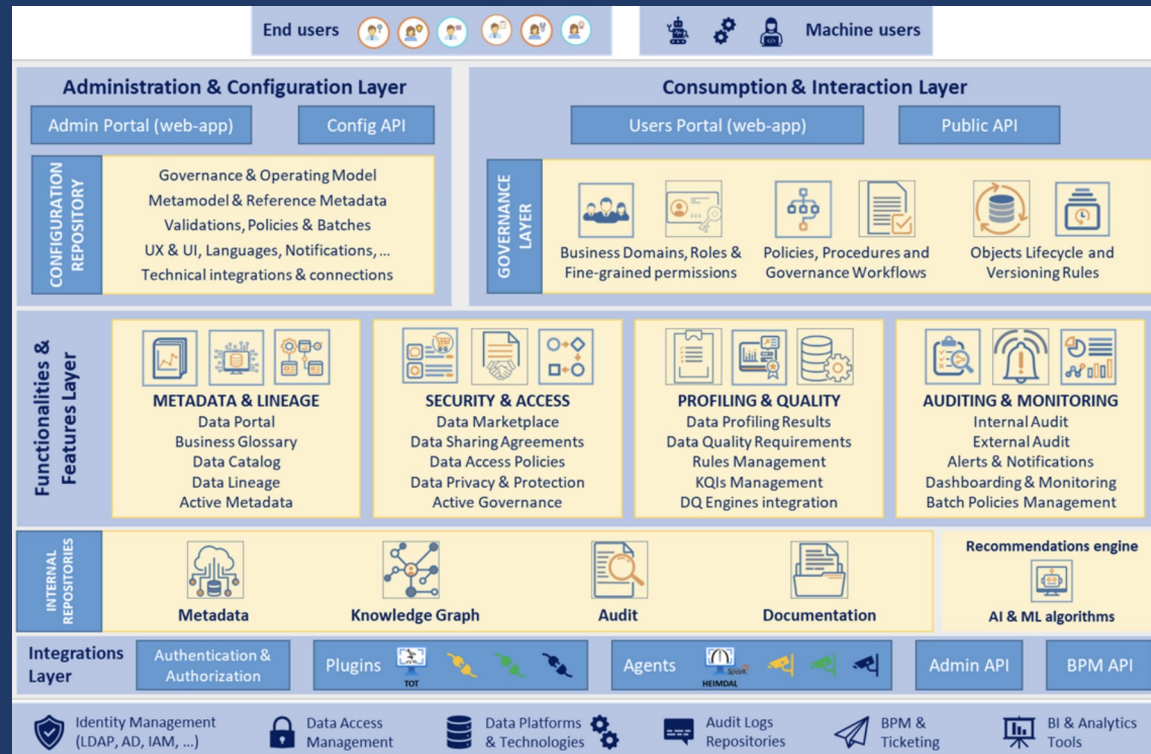


Fuente: Comisión UE

Trabajando en la interoperabilidad con otros Espacios de Datos de Salud como plantean CRED y SEDIA

EDS: Arquitectura basada en AD4DS

Evidenze Data Space (EDS)



Nefro Data Space
i2cat[®]

Onco Data Space
Telefónica

Espacio transversal
51 entidades adheridas

EDS: Participantes, casos de uso y datasets

Participantes

- Gracias al KTED: **51 entidades adheridas (proveedores y participantes)** en el EDS.
- **Ecosistema amplio, variado y colaborativo:** hospitales y proveedores asistenciales, institutos de investigación, industria farmacéutica y biotech, sociedades científicas y proveedores de salud digital.

Casos de uso

- **Investigación y evidencia avanzada:** generación de Real World Evidence (RWE), investigación clínica federada, Digital Twins clínicos, modelos predictivos y estratificación poblacional.
- **Mejora del sistema sanitario y cumplimiento regulatorio:** evaluación de resultados en salud, optimización de la adherencia terapéutica, planificación y gestión sanitaria y uso secundario de datos conforme al EHDS.

Tipos de datasets

- **Datos clínicos y asistenciales:** HCEs estructuradas, actividad administrativa, diagnósticos y procedimientos codificados, laboratorio, farmacología, imagen médica, genómica, PROs/PREMs y datos de dispositivos, incluyendo dimensión salud-social.
- **Datasets interoperables y armonizados:** siguiendo modelos y estándares como OMOP, FHIR y HealthDCAT-AP, preparados para uso secundario y entornos federados.

- Grupo Evidenze y Antares Evidenze Health Consulting
- Presentación Evidenze Data Space (EDS)
- **Demo Evidenze Data Space (EDS)**

Video Demo



Ingresar con

 Database

Usuario

Escribe tu nombre de usuario

Contraseña

Escribe tu contraseña

Ingresar

Desarrollado por Anjana Data